

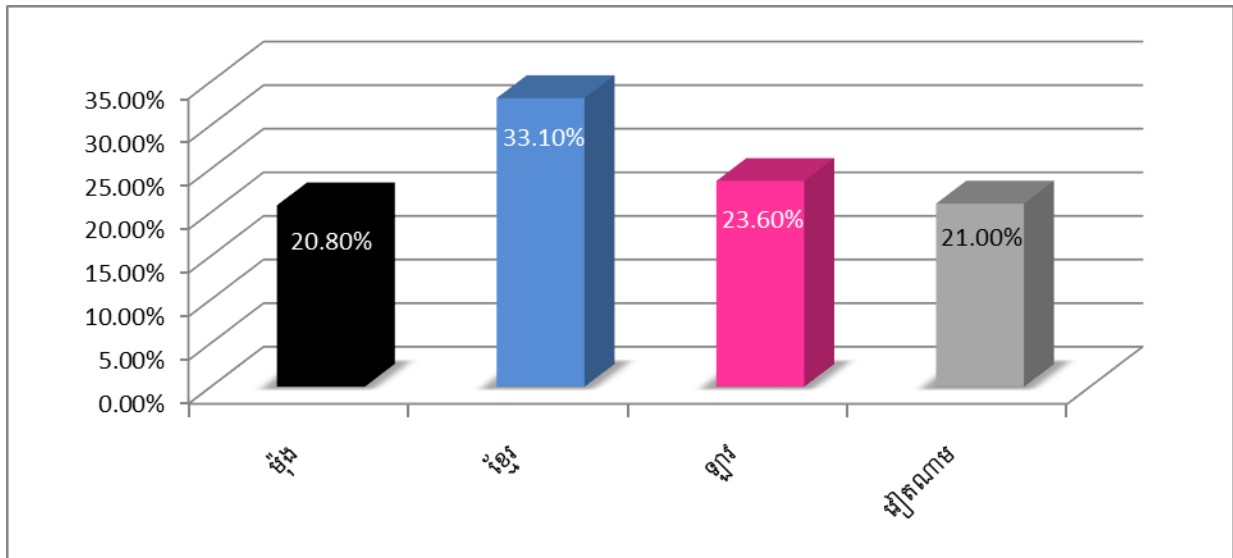
ហេតុអ្វីជំរឿនមានសារៈសំខាន់សំរាប់ ប្រជាជនអាមេរិកដើមកំណើតអាស៊ីអាគ្នេយ៍

ជារៀងរាល់ 10 ឆ្នាំម្តង រដ្ឋាភិបាលសហរដ្ឋអាមេរិកត្រូវឱ្យមានការរាប់ចំនួន **មនុស្សគ្រប់រូប** ដែលរស់នៅក្នុងសហរដ្ឋអាមេរិកតាមរយៈការស្ទង់មតិមួយដែលគេហៅថា “ជំរឿនប្រជាជន”។ ជំរឿនប្រជាជនឆ្នាំក្រោយនឹងចាប់ផ្តើមនៅខែមីនាឆ្នាំ 2020 ហើយវានឹងកំណត់ថា តើថវិការដ្ឋាភិបាលសហព័ន្ធចំនួន 800 ពាន់លានដុល្លារនឹងត្រូវបែងចែកទៅដល់សហគមន៍ទូទាំងប្រទេសយ៉ាងដូចម្តេច។ កាលពីជំរឿនឆ្នាំ 2010 ប្រជាជនអាមេរិកដើមកំណើតអាស៊ីអាគ្នេយ៍ ចំនួនជាង 650,000 នាក់ ឬ ចំនួន 23% នៃប្រជាជនអាមេរិកដើមកំណើតអាស៊ីអាគ្នេយ៍ទាំងមូល ត្រូវបានគេរកឃើញថារស់នៅក្នុងតំបន់ ដែលមានអត្រាចូលរួមបំពេញជំរឿនទាប ឬ ដែលត្រូវបានគេហៅបានម្យ៉ាងទៀតថាជាតំបន់ “ពិបាកក្នុងការរាប់”² ។ នេះមានន័យថាបងប្អូនក្នុងសហគមន៍ទាំងនេះប្រហែលជាមិនត្រូវបានគេរាប់បញ្ចូលនៅក្នុងជំរឿនទេ ដែលជាហេតុធ្វើឱ្យខាតបង់ថវិកាដែលអាចយកទៅជួយដល់សហគមន៍របស់ពួកគេ តាមរយៈកម្មវិធីសំខាន់ៗដូចជាកម្មវិធីជួសជុលផ្លូវថ្នល់ កម្មវិធីថែទាំសុខភាព កម្មវិធីបន្ថែមលំនៅដ្ឋានដែលមានតំលៃសមរម្យ និងថវិកាបន្ថែមជួយដល់សាលារៀន។

ចំនួនប្រជាជនដែលស្ថិតនៅក្នុងតំបន់ពិបាកនឹងរាប់កាលពីជំរឿនប្រជាជនឆ្នាំ 20

10

ដោយបែងចែកតាម ក្រុមប្រជាជនអាមេរិកដើមកំណើតអាស៊ីអាគ្នេយ៍ សហរដ្ឋអាមេរិក ឆ្នាំ 2010



តើលោកអ្នកដឹងទេ?

កត្តាមួយចំនួនដែលធ្វើឱ្យបងប្អូនប្រជាជនអាមេរិកដើមកំណើតអាស៊ីអាគ្នេយ៍មានការលំបាកក្នុងការបំពេញជំរឿន៖

¹ U.S. Census Bureau, 2011-2015 American Community Survey 5-Year Estimates, Table B16004.
² Bottom 20% of 2010 Census Mail Return Rates
³ <https://www2.census.gov/programs-surveys/decennial/2020/program-management/pmr-materials/10-19-2018/pmr-hard-to-count-2018-10-19.pdf?>

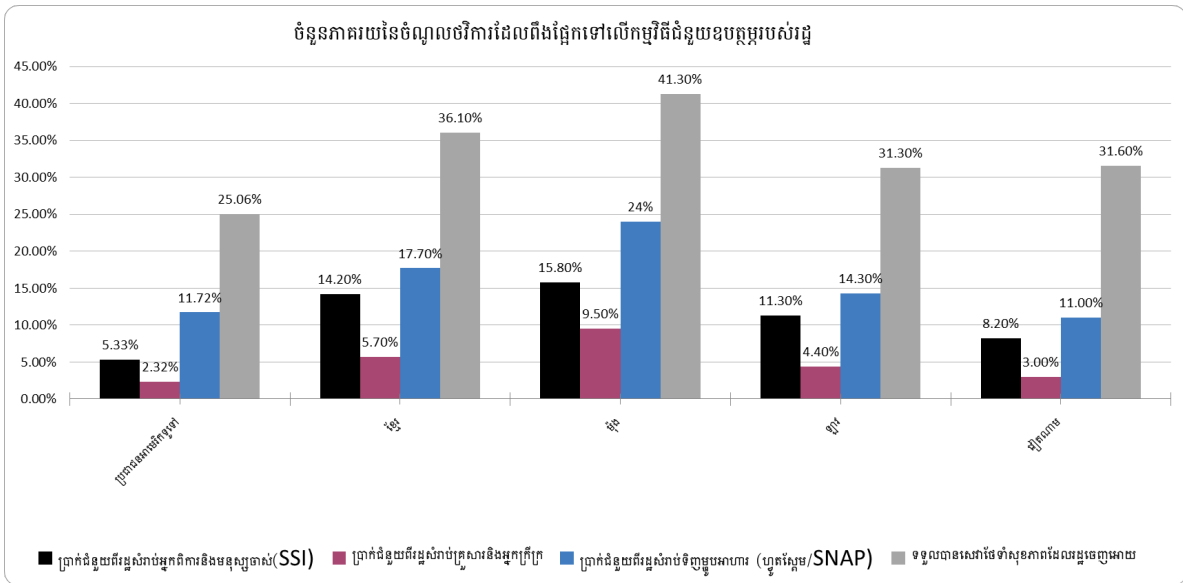
- ការមិនទុកចិត្តទៅលើរដ្ឋាភិបាល:**
បងប្អូនប្រជាជនអាមេរិកដើមកំណើតអាស៊ីអាគ្នេយ៍ជាច្រើនរស់នៅក្នុងសហរដ្ឋអាមេរិកដោយមានដីកានិរទេសខ្លួន ឬដោយខ្វះសិទ្ធិរស់នៅស្របច្បាប់។ ដូច្នេះពួកគេខ្លាចថាពួកគេជាគោលដៅរបស់រដ្ឋាភិបាលក្នុងអាណត្តិនេះ បើសិនជាពួកគេបំពេញជំរឿន បើទោះបីជា**មិនមាន**សំណួរសួរពីសញ្ជាតិអាមេរិកនៅក្នុងជំរឿនឆ្នាំ 2020ក៏ដោយ។
- ចំណេះដឹងភាសាអង់គ្លេសមានកម្រិត -**
ប្រហែលជាពាក់កណ្តាលនៃប្រជាជនអាមេរិកដើមកំណើតអាស៊ីអាគ្នេយ៍ដែលរស់នៅក្នុងសហរដ្ឋអាមេរិក កើតនៅក្រៅសហរដ្ឋអាមេរិក។ ដូច្នេះពួកគេមានការពិបាកក្នុងការរៀនភាសាអង់គ្លេស។ ជនជាតិខ្មែរប្រហែលជា38.3% ជនជាតិម៉ុងប្រហែលជា36.7% ជនជាតិឡាវប្រហែលជា34.5% និងជនជាតិវៀតណាមប្រហែលជា48.6% និយាយភាសាអង់គ្លេសបានកំរិតតិចជាង “ល្អណាស់” បើប្រៀបធៀបទៅនឹង ចំនួន8.6% នៃប្រជាជនអាមេរិកសរុប។
- មានប្រាក់ចំណូលទាបប្តូរនៅក្នុងភាពក្រីក្រ:**
ប្រជាជនអាមេរិកដើមកំណើតអាស៊ីអាគ្នេយ៍ជួបប្រទះភាពក្រីក្រក្នុងអត្រាខ្ពស់ ដោយមានគ្រួសារឡាវចំនួន11% គ្រួសារវៀតណាមចំនួន13% គ្រួសារខ្មែរចំនួន14.9% និងគ្រួសារម៉ុងចំនួន16.3% រស់នៅក្រោមបន្ទាត់នៃភាពក្រីក្រ⁶ ។

ហេតុអ្វីបានជាវាមានសារៈសំខាន់?

ដោយសារតែប្រជាជនអាមេរិកដើមកំណើតអាស៊ីអាគ្នេយ៍ជួបប្រទះនឹងបញ្ហាជាច្រើនសំរាប់ចូលរួមក្នុងជំរឿន ដូច្នេះវាកាន់តែមានសារៈសំខាន់ថែមទៀត ដើម្បីធានាអោយបានថាមនុស្សគ្រប់គ្នានៅក្នុងសហគមន៍របស់យើងត្រូវបានរាប់បញ្ចូលនៅក្នុងជំរឿនឆ្នាំ2020។ ការរាប់ចំនួនមនុស្សបានគ្រប់ទាំងអស់ នឹងធានាអោយបានថាសហគមន៍របស់យើង:

- ✓ **នឹងទទួលបានចំណែកធនធានដោយស្មើភាព:**
ប្រជាជនអាមេរិកដើមកំណើតអាស៊ីអាគ្នេយ៍យើង គឺតឹងផ្អែកទៅលើកម្មវិធីជំនួយរបស់រដ្ឋាភិបាលមួយចំនួនដើម្បីជួយទ្រទ្រង់ដល់ជីវភាពគ្រួសាររបស់ពួកគេ។ យើងអាចនឹងខាតបង់ប្រាក់រាប់ពាន់ដុល្លារក្នុងមួយឆ្នាំសម្រាប់មនុស្សម្នាក់ៗពីព្រោះជំរឿនប្រជាជនធ្វើឡើងរាល់ 10 ឆ្នាំម្តងតែប៉ុណ្ណោះ ។

⁴ American Community Survey (ACS) - U.S. Census Bureau, 2010 1-year estimates
⁵ American Community Survey (ACS) - U.S. Census Bureau, 2011-2015 5-Year Estimates. Retrieved from https://factfinder.census.gov/faces/tableservices/jsf/pages/productview.xhtml?pid=ACS_15_SPT_DP02&prodType=table.
⁶ American Community Survey (ACS) - U.S. Census Bureau, 2017 1-year estimates



✓ **និងត្រូវបានគេស្គាល់និងដឹងព្រះ**

ជំរឿនប្រជាជននិងជួយជូនជាព័ត៌មានដល់អ្នកដឹកនាំធ្វើការសម្រេចចិត្តអំពីទីកន្លែងដែលត្រូវបញ្ជូនធនធានទៅជួយ ដើម្បី៖

- ជួយដល់មន្ទីរអប់រំប្រចាំស្រុកនីមួយៗអោយដឹងពីទីកន្លែងណាដែលត្រូវសាងសង់សាលារៀនថ្មីបន្ថែម ឬពង្រីកទីតាំងសាលារៀនដែលមានស្រាប់។
- ជួយដល់រដ្ឋាភិបាលថ្នាក់មូលដ្ឋានអោយដឹងពីថាតើត្រូវរៀបចំផែនការឆ្លើយតបទៅនឹងតម្រូវការផ្នែកលំនៅដ្ឋានបានយ៉ាងម៉េច។
- ជួយដល់អ្នកផ្តល់សេវាថែទាំសុខភាពអោយដឹងពីសេវាថែទាំសុខភាពប្រភេទណាដែលពួកគេត្រូវផ្តល់ជូនជាអាទិភាពដល់ប្រជាជនដែលរស់នៅជុំវិញតំបន់ពួកគេ។
- ជួយដល់អ្នកគាំទ្រអោយមានទិន្នន័យដើម្បីរៀបចំសេចក្តីព្រាងនានា និងជំរុញគោលនយោបាយផ្សេងៗដើម្បីជួយលើកកម្ពស់ជីវភាពរស់នៅរបស់សមាជិកក្នុងសហគមន៍។



✓ **ទទួលបានអ្នកកំណត់ផ្នែកនយោបាយក្នុងជម្រកដ្ឋសភាដោយស្មើភាពគ្នា**

ទិន្នន័យដែលបានមកពីជំរឿនប្រជាជននិងធានាអោយបានថាសំឡេងនិងមតិយោបល់របស់លោកអ្នកត្រូវបានគេដឹងដល់ដោយ

រដ្ឋាភិបាល ពីព្រោះទិន្នន័យជួយ៖

- កំណត់ចំនួនអាសនៈនៅក្នុងសភាតំណាងរាស្ត្រអាមេរិកដែលរដ្ឋនីមួយៗទទួលបាន ដែលជាការសបញ្ជាក់ពី**អំណាច**ផ្នែកនយោបាយដែលសហគមន៍របស់លោកអ្នកមាន។

- កំណត់ការគូសប្រាំប្រទល់សង្កាត់ឡើងវិញសម្រាប់ជ្រើសរើសរដ្ឋាភិបាលគ្រប់លំដាប់ថ្នាក់។
- ការពារអ្នកបោះឆ្នោតតាមរយៈការប្រឆាំងនឹងការរើសអើងផ្នែកពូជសាសន៍។
- ធានាអោយបាននូវការផ្តល់ជូនផ្នែកបកប្រែភាសាដល់អ្នកបោះឆ្នោតនៅតាមតំបន់នីមួយៗ។

សូមចូលរួមអនុវត្តសកម្មភាពខាងក្រោម៖

ត្រូវដឹងថា ចូលរួមក្នុងការរាប់ចំនួនប្រជាជនគឺមានឥទ្ធិពល! សូមចុះឈ្មោះធ្វើជាទូតជំរឿនឆ្នាំ2020 និងជួយធានាអោយបានថាបងប្អូនជនជាតិអាមេរិកដើមកំណើតអាស៊ីអាគ្នេយ៍យើងទាំងអស់ត្រូវបានគេស្គាល់និងដឹងលឺ។ សូមស្វែងយល់បន្ថែមតាមរយៈ៖ bit.ly/SEARACCensusPledge ។

តើលោកអ្នកអាចធ្វើអ្វីខ្លះដើម្បីធានាអោយបានថាលោកអ្នកត្រូវបានគេរាប់បញ្ចូលក្នុងជំរឿន?

1. បំពេញក្រដាសជំរឿនរបស់លោកអ្នក។
ហើយជួយប្រាប់ដល់មិត្តភក្តិនិងក្រុមគ្រួសាររបស់លោកអ្នកអំពីជំរឿនប្រជាជន និងជួយពន្យល់ពួកគាត់អំពីសារៈសំខាន់នៃការចូលរួមក្នុងជំរឿន។
2. ឆែកមើលឯកសារព័ត៌មានខាងក្រោមនេះ៖ [resource\(s\) page](#) ដើម្បីអោយដឹងថា នៅពេលណាដែលក្រដាសជំរឿននឹងធ្លាក់មក របៀបបំពេញក្រដាសជំរឿន មានផ្តល់ជូនជាភាសាអ្វីខ្លះ ក៏ដូចជាព័ត៌មានជាច្រើនទៀតផងដែរ។
3. ដាក់ពាក្យចូលធ្វើការឱ្យការិយាល័យជំរឿន ជាមន្ត្រីចុះធ្វើជំរឿន ដែលជាអ្នកចុះទៅដល់ផ្ទះរបស់ប្រជាជនដើម្បីរាប់ពួកគាត់ប្រសិនបើពួកគាត់មិនបានបំពេញជំរឿន។ សូមស្វែងរកព័ត៌មានបន្ថែមនៅទីនេះ៖ [here!](#)

សូមថ្លែងអំណរគុណដល់ដៃគូសហការរបស់យើង ដែលមានដូចជាអង្គការ [Boat People SOS-Houston](#), [The Cambodian Family of Santa Ana](#), [Freedom Inc.](#), [the Fresno Center](#), និងអង្គការ [Iu-Mien Community Services](#) ដែលបានជួយបកប្រែឯកសារទាំងនេះ។ ឯកសារផ្តល់ជូនព័ត៌មានពិតទាំងអស់នេះអាចទាញយកបានជាទំរង់ឯកសារWord និងអាចកែតម្រូវទៅតាមតំរូវការរបស់សហគមន៍ផ្សេងៗ។ សម្រាប់សំណួរបន្ថែម សូមទាក់ទងតាមរយៈអ៊ីមែល searac@searac.org